

Editorial



Sehr geehrte Damen und Herren,

erinnern Sie sich an unser letztes Heft 2007. Dort haben wir unser stadtgeschichtliches Museum und seinen Leiter, Hans Neubert, vorgestellt. Ihm ist es als Chronisten mit zu verdanken, dass wir dieses Jahr ein kleines Jubiläum der besonderen Art feiern können - 100 Jahre kommunale Energieversorgung.

Im Jahre 1908 wurde das erste Elektrizitätswerk von der Stadt Schkeuditz als Städtisches Werk übernommen und erzeugte neben der Funktion als Wasserwerk Strom für die "Allgemeinheit".

Diese "schöne" Idee wurde 1993 mit der Gründung der kommunalen Stadtwerke wiederbelebt. Die Stadtwerke versorgen nun schon seit 15 Jahren ihre Bürger erst mit Wärme und dann mit Strom. Im Jahr 2000 kam noch das Erdgas dazu.

Wir wünschen uns und Ihnen als Kunden noch ein langes Bestehen der Stadtwerke. Gerade in den Zeiten des ungebremsten Wettbewerbs wollen wir uns abheben von den Händlern, die Kunden mit billigen Preisen, Vorkasse oder Kopfprämien weglucken aber nicht garantieren können, wie lange diese "Angebote" aufrecht erhalten werden können.

Besinnen wir uns als kommunales Unternehmen auf unsere Stärken und heben uns ab von anderen Anbietern. Dazu gehören neben der örtlichen Nähe auch unsere Beratungsangebote.

Lesen Sie dazu Seite 1 bis 4 des Anhangs.

Eberhard Grünewald
Geschäftsführer Stadtwerke Schkeuditz

Hilfe für Menschen mit Behinderung

Die Volkssolidarität Leipzig-Land betreibt in der Kernstadt Schkeuditz am Ziegeleiweg die **Wohn- und Lebensgemeinschaft für Menschen mit Behinderung**. Diese Einrichtung am Elstertal wurde nach fast dreijähriger Bauzeit 2004 nach modernsten Gesichtspunkten vollständig in Betrieb genommen.



In der Lebensgemeinschaft können 100 Menschen mit geistiger Behinderung nach ihren förderfähigen Möglichkeiten in einzelnen Wohngruppen leben.

In verschiedenen Häusern, wie "Birke" und "Eiche" werden die Bewohner optimal betreut. Diesen Häusern ist eine Werkstatt für Behinderte angeschlossen. Weitere Objekte sind die Häuser "Ahorn" und "Pappel", wo eine geschlossene Wohnform bzw. eine Rundumbetreuung realisiert wird.

In der Mitte des Dorfes befinden sich Neubauten in den Farben Rot, Grün, Gelb und Blau, in denen 52 Menschen mit geistiger Behinderung in verschiedenen Altersgruppen wohnen.

Das Gemeinschaftshaus "Platane" wurde als Begegnungsstätte und Informationszentrum für die Bewohner als auch für Angehörige und Gäste realisiert. Dort werden Angebote für Freizeit und Beschäftigung unterbreitet. Für die Erholung stehen auch Außenanlagen zur Verfügung. Diese werden derzeit um Flächen für die sportliche Betätigung ergänzt.



Die Stadtwerke Schkeuditz verfolgen diese Entwicklung mit

Interesse und haben sich daher entschieden, den Erlös aus dem Verkauf des historischen Stadtwerke-Kalenders 2008 für diese Einrichtung zu spenden.

Frau Blechschmidt, Prokuristin der Stadtwerke, konnte am 06.05.2008 der Geschäftsführerin dieser Einrichtung, Frau Lober, einen Scheck in Höhe von 850,00 € übergeben.



freimachen
wenn
Briefmarke
zur Hand


Stadtwerke Schkeuditz GmbH
mit ENERGIE für SIE da

Absender

Vorname: Name:

Anschrift:

Telefon: Mail:

Stadtwerke Schkeuditz GmbH
Postfach 1151

04431 Schkeuditz

Ab wann ist ein Energieausweis notwendig?

Für jeden Neubau muss mit sofortiger Wirkung ein Energieausweis erstellt werden.

Für bestehende Immobilien gelten die nachfolgenden Regelungen:

- ab 01.07.2008, wenn das Gebäude bis 1995 errichtet wurde
- ab 01.01.2009, wenn das Gebäude nach 1995 errichtet wurde
- ab 01.07.2009, wenn es sich um ein nicht für Wohnzwecke genutztes Gebäude handelt *

* Gebäude größer 1.000 m², die von der Öffentlichkeit stark frequentiert werden, sind verpflichtet, den Energieausweis gut sichtbar auszuhängen.

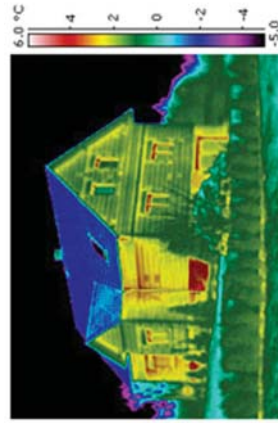
Was für ein Verfahren kommt für mich in Frage?

Bis zum 30.09.2008 besteht noch Wahlfreiheit zwischen dem bedarfs- und verbrauchsorientierten Energieausweis.

Diese Wahlmöglichkeit bleibt auch zukünftig bestehen für Wohngebäude mit mehr als 4 Wohnungseinheiten.

Für Wohngebäude bis zu 4 Wohneinheiten, für die der Bauantrag vor dem 01.11.1997 gestellt wurde, ist ab dem 01.10.2008 der Bedarfsausweis erforderlich. Eine Ausnahme besteht, wenn beim Bau selbst oder durch spätere Modernisierungsmaßnahmen mindestens das Anforderungsniveau der Wärmeschutzverordnung vom 11.08.1977 erreicht wird.

Gebäudethermografie



Machen Sie Ihre Wärmelecksstellen sichtbar!

Mit der Infrarotthermografie kann man erkennen, an welchen Stellen kostbare Heizenergie verschwendet wird. Die Spezialkamera zeigt am Beispiel einer Farbskala Oberflächentemperaturen von kalt (blau) bis warm (rot) die energetischen Schwachstellen auf.

Mit dem Ergebnisbericht und entsprechenden bewerteten Fotos können Sie den Energieausweis hervorragend ergänzen.

Wie komme ich zu einem Energieausweis?

Gern unterstützen wir Sie als Stadtwerke Schkeuditz bei der Erlangung des Energieausweises. Dafür arbeiten wir mit erfahrenen Partnern und zertifizierten Energieberatern zusammen, um Ihnen günstige Preise und die erforderliche fachliche Kompetenz bieten zu können.

Beachten Sie dazu bitte die Hinweise zur Energieberatung auf unserer neuen vollkommen überarbeiteten Internetplattform unter www.stadtwerke-schkeuditz.de.



Auf der entsprechenden Seite der Homepage finden Sie folgende Informationen:

Energieausweis verbrauchsorientiert:

PDF-Formular zur Bestellung und zur Angabe der erforderlichen Daten

Energieausweis bedarfsorientiert direkt online:

Sie finden einen Link zu unserem Partner, wo Sie die Leistung direkt online bestellen als auch die entsprechenden Daten zu Ihrem Gebäude angeben können.

Kosten:

Verbrauchsausweis: Den Verbrauchsausweis können Sie z. Z. zum Aktionspreis von 39,00 € inkl. MwSt. und Versand bei den Stadtwerken Schkeuditz bestellen.

Bedarfsausweis: Den Bedarfsausweis direkt online können Sie z. Z. zum Aktionspreis von 69,00 € inkl. MwSt. und Versand bestellen.

Bitte beachten Sie, dass die Bestellung des Bedarfsausweises online über unseren Partner MITGAS erfolgt. Die Rechnungslegung erfolgt ebenfalls durch die MITGAS.

Die Rechnung für den Verbrauchsausweis erhalten Sie von den Stadtwerken Schkeuditz.

Möchten Sie den **Bedarfsausweis** von einem *erfahrenen Energieberater* direkt vor Ort erstellen lassen, das heißt, der Berater erfasst die Daten selbst, so sprechen Sie mit uns. Wir werden Ihnen ein preisliches Angebot unterbreiten.

Ich möchte den Verbrauchsausweis erstellen lassen und benötige Heizenergieverbrauchswerte:

Sie benötigen dazu die Energieverbrauchswerte Ihrer Heizungsanlage (Jahresenergieverbrauch der Abnahmestelle) mindestens der letzten 3 Jahre. Nutzen Sie dazu die Angaben Ihre Jahresrechnungen.

Liegen Ihnen diese nicht mehr vor, helfen wir Ihnen gern.

Wir liefern Ihnen die Angaben gegen einen geringen Kostenbeitrag von 5,95 € inkl. der gültigen MwSt. von z. Z. 19%) **pro Abnahmestelle**, egal ob Sie den Verbrauchsausweis von den Stadtwerken Schkeuditz oder von einem selbst beauftragten Energieberater erstellen lassen wollen.



Ich möchte Infrarotbilder von meinem Haus anfertigen lassen:

Diese Sonderaktionen sind für das Winterhalbjahr vorgesehen. Dazu können Sie sich bei uns vormerken lassen.

Nutzen Sie das in unserer Homepage unter Energieberatung hinterlegtes PDF-Formular und schicken Sie uns eine Bestellung mit Ihren persönlichen Angaben.

In Auswertung der Thermografie erhalten Sie einen Bericht einschließlich der dazu gehörigen Bilder.

Der voraussichtliche Preis für die Untersuchungsergebnisse beträgt **89,00 € inkl. MwSt.** Die Rechnungslegung erfolgt durch die Stadtwerke Schkeuditz.

Herausgeber: Stadtwerke Schkeuditz GmbH | Edisonstraße 36 | 04435 Schkeuditz

Tel.: 03 42 04/ 773 15 | Fax: 03 42 04/ 7 55 19

email: post@stadwerke-schkeuditz.de

web: www.stadwerke-schkeuditz.de

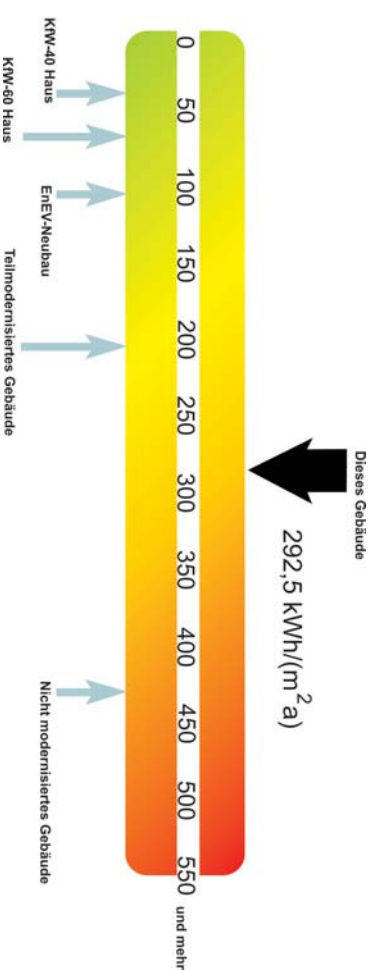
Verantwortlich: Eberhard Grünwald, Geschäftsführer, Manfred Kroppe, Leiter Vertrieb & Marketing

Gesamtherstellung: ad orange GmbH Leipzig

unsere Kooperationspartner:



Der Energieausweis wird ab 2008 Pflicht für Gebäude



Kaufen Sie ein Haushaltsgerät wie einen Kühlschrank, können Sie schon seit geraumer Zeit über die ausgewiesene Energieeffizienzklasse auf die energetische Qualität achten. Mit Inkrafttreten der neuen Energieeffizienzverordnung (ENEV) am 1.10.2007 wird dies nun auch bei Immobilien Pflicht. Über ein Zertifikat, den Energieausweis für Gebäude können Vermieter und Verkäufer die energetische Güte nachweisen.

Für die Bewertung kommen zwei Verfahren zum Einsatz:

Bedarfsausweis	Verbrauchsausweis
Erstellung auf Basis des berechneten Energiebedarfs	Erstellung auf Basis des gemessenen Energieverbrauches
objektive Aussagen zu Gebäude und Heizungsanlage, da Aufnahme physikalischer Gebäudedaten und Maße unabhängig vom jeweiligen Nutzerverhalten	subjektives Heizverhalten des Bewohners beeinflusst die Aussagen
genaue Datenerfassung notwendig	einfach und kostengünstig über Abrechnung des Energieverbrauches/Heizkosten möglich
Gültigkeit: 10 Jahre ab Ausstellungsdatum (Ausnahme: Modernisierungsmaßnahmen innerhalb der 10 Jahre mit energetischen Verbesserungen machen eine Erneuerung des Energieausweises erforderlich)	Gültigkeit: 10 Jahre ab Ausstellungsdatum (Ausnahme: Modernisierungsmaßnahmen innerhalb der 10 Jahre mit energetischen Verbesserungen machen eine Erneuerung des Energieausweises erforderlich)



Stadtwerke Schkeuditz INFORMATION 2008

Stadtwerke Schkeuditz GmbH
mit ENERGIE für SIE da

Liebe Leserinnen und Leser der Stadtwerke Schkeuditz INFORMATION, besuchen Sie unseren Stand zum Stadtfest 2008. Wir laden Sie dazu herzlich ein!

Wann: am Samstag, den 28. Juni 2008 ab 9:00 Uhr
Wo: Friedrich-Ebert-Straße am Rathaus-Carree
Was: Überraschungen für groß und klein, vom aktuellen Fußballerent mit TORWAND-SCHIESSEN bis zum beliebten KINDERSCHMINKEN

Selbstverständlich sind wir als Stadtwerke für Sie zu allen Fragen rund um die Energie für Sie da. Kommen Sie zu unserem INFO-STAND oder bei schlechtem Wetter ins ERDGASZELT.

Beteiligen Sie sich an unserem **Gewinnspiel**. Beantworten Sie dazu bitte die auf dieser Seite aufgeführten Fragen und schneiden Sie den Coupon aus. Schicken Sie den Coupon an die Stadtwerke Schkeuditz oder werfen Sie die Antwortkarten **bis spätestens 24.06.2008** in die Briefkästen der Stadtwerke oder des Rathauses ein. Gegen 14:00 Uhr verlosen wir aus den eingegangenen und ausgefüllten Gewinn-Coupons die Gewinner der Kundenbefragung. Die Gewinner werden sofort am Stand bekannt gegeben und auch im Internet unter www.stadtwerke-schkeuditz.de veröffentlicht.

Die ersten 4 Preise sind ist ein Braun-Digital-Funk-Radio-Wecker, ein hochwertiges Schreibset, ein Rucksack und eine Mehrzwecktaschenlampe mit LED. Auch für die nächsten 4 Gewinner halten wir lukrative Überraschungen bereit.

Mitarbeiter der SWS und deren Angehörige sind vom Gewinnwettbewerb ausgeschlossen. Die Auslosung erfolgt unter Ausschluss des Rechtsweges.



Bitte ausschneiden und einsenden!

1. Sind Sie mit Ihrem örtlichen Energieversorgungsunternehmen, den Stadtwerken Schkeuditz, zufrieden?

sehr zufrieden weniger zufrieden unzufrieden

2. Hatten Sie den Eindruck, dass aufgetretene Versorgungsstörungen professionell und schnell beseitigt wurden?

ja teils, teils weniger

3. Waren Sie bei technischen Störungen mit der Erreichbarkeit und Arbeit unseres Bereitschaftsdienstes zufrieden?

voll zufrieden weniger zufrieden unzufrieden

4. Konnten Sie bei Besuchen in unserem Haus Edisonstraße 36 oder bei Kontaktaufnahme mittels Telefon feststellen, dass man Ihren Bedürfnissen entgegenkam und Probleme unbürokratisch zu lösen versuchte?

ja teils, teils weniger

5. Hinterließen unsere Mitarbeiter bei der Kommunikation mit Ihnen einen aufgeschlossenen und kompetenten Eindruck?

ja teils, teils weniger

6. Wie beurteilen Sie unsere Unterlagen (Tarif- und Preisblätter, Anträge, Web-Seiten) hinsichtlich Verständlichkeit und Gestaltung?

gut weniger gut schlecht

7. Welche Kriterien sind für Sie für die freie Wahl des Energieversorgers wichtig?

Preisniveau
 Vorteile des örtlichen Energieversorgungsunternehmens (gute Erreichbarkeit, Service u.a.)

sonstige Hinweise.....

GEWINN COUPON